



HIR Skåne



Företagaren Plan B

vad – hur – varför - vem

Ett projekt

Projektet *Företagaren Plan B* startade i december 2018, med sin huvudsakliga finansiering från den Europeiska jordbruksfonden för landsbygdsutveckling, genom Jordbruksverket. Projektet slutrapporterades i slutet av augusti 2021 och drivs nu vidare på egna ben. Detta sker bl.a. i nära samarbete med LRF Skåne, Studieförbundet Vuxenskolan, Hushållningssällskapets intensivrådgivning HIR i Skåne och Landshypotek Bank i Lund.

Syftet med projektet var ursprungligen att utveckla ett webbaserat verktyg för långsiktig planering i små företag, med applikationer inom områden som Pensionsplanering, Miljö och Hållbarhet, Ekonomi i form av budgetering och värdering, Mjuka värden och Ägarskiftesplanering. Som ett komplement till detta verktyg skulle vi utveckla ett studiecirkelupplägg.

Ett verktyg och en kurs

Nu kan vi konstatera att vi lyckats utveckla ett verktyg i vilket vi integrerat en rad viktiga moment och hjälpmedel som utmärkt lämpar sig för olika former av planeringsprocesser i små företag, men kanske främst i processen Ägarskifte – mellan två generationer.

En studiecirkel, sedermera kurs, vi kallar just Ägarskifte – mellan två generationer, har utvecklats och testats i två versioner. Den första med fysiska möten (våren 2020), den andra helt digitalt (våren 2021). Den digitala formen visade sig fungera helt utmärkt och har därför anammats som huvudform i våra kommande kursupplägg.

Kursen vänder sig till familjer som börjat fundera över sina framtida ägarskiften och skall

ses som ett komplement till den klassiska rådgivningen på området.

Ett koncept

Vi har kompletterat huvudkursen (Ägarskifte -) med en påbyggnadskurs kallad Handhavande – Plan B. Tanken med denna kurs är att familjer som deltagit i den första kursen, och som där fått intresse för att fördjupa sig i verktyget Plan B, ska erbjudas en utbildning i handhavandet av detta verktyg.

Det sista steget i konceptet är att vi erbjuder enskilda familjer att abonnera på vårt verktyg och att i sitt arbete få ett konkret handhavandestöd, huvudsakligen i digital form. Vi kallar tjänsten en Plan B Lots.

Vi har testat det digitala verktyget Zoom och funnit att det fungerar utmärkt att arbeta i detta verktyg, både med föredrag och diskussioner (kursverksamhet) och med gemensamt arbete i andra digitala verktyg, t.ex. Plan B.

Parallellt med kursarbete och arbete med en Plan B Lots faller det sig naturligt att man använder sin personliga rådgivare, som t.ex. HIR och egen bank, som stöd, facilitator (projektledare etc.) och expert.

Målet..

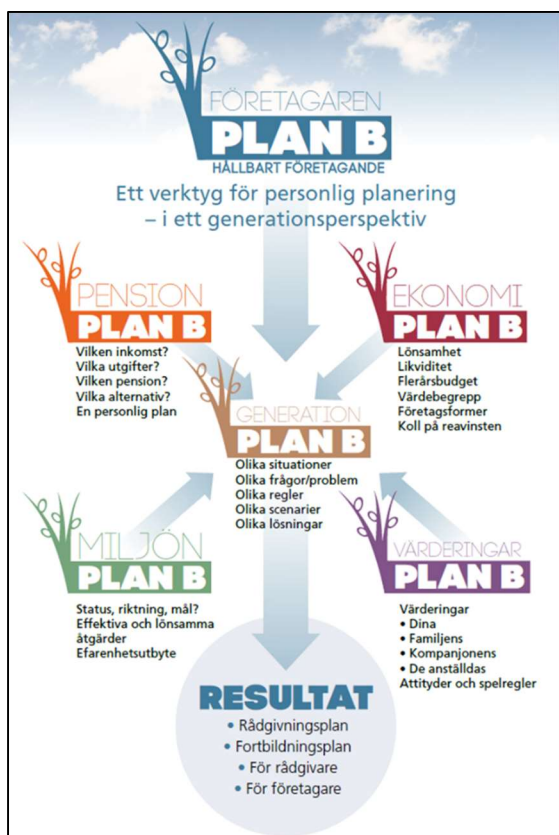
..med kurser och verktyget Plan B är främst att ge familjen en bättre kunskap om och förståelse för de svårigheter som väntar under arbetet med ett ägarskifte, inte minst inom lantbruket.

Syftet är således inte att man på egen hand (med Lots) ska kunna lösa sina ägarskiften, utan att man som familj ska vara bättre rustad

att förstå och ta till vara hjälpen från sina personliga rådgivare. Mycket bättre.

Mer om det digitala verktyget

Det digitala verktyget Plan B är uppdelat i ett antal integrerade moduler. Under varje modul finns ett antal redskap anpassade efter sina olika uppgifter. Under Pension Plan B gör man t.ex. en hushållsbudget för att beräkna vilken inkomst man måste ha från sitt företag. Denna inkomst ligger till grund för en pensionskalkyl. Olika scenarier kan testas.



Under modulen Ekonomi Plan B kan man göra en flerårsbudget och testa olika framtidsalternativ, och olika företagsformer. Företagets värde kan beräknas.

Under modulen Miljön Plan B får man hjälp att se på företaget ur ett hållbarhetsperspektiv.

Modulen Värderingar Plan B ger olika former av stöd för att inom familjen arbeta med de s.k. mjuka värdena, dvs värderingar, känslor, attityder, mål och visioner, alla mycket viktiga i en ägarskiftesprocess.

Under modulen Generation Plan B får man bl.a. hjälp med att planera sin ägarskiftesprocess, och kan testa olika tänkbara lösningar.

Ett antal administrativa kalkyler är integrerade i systemet, och kan även används separat. Dessa är Skatteberäkningar i olika former, en modul för Reavinstberäkningar, samt kalkyler för beräkning av Garantipension och Bostadstillägg.

Familjen abonnerar på systemet och får då en inloggning till en systemfil. Mot en mindre summa kan man lägga till flera separata filer.

Hur kommer man igång?

Det enklaste sättet att komma igång är att anmäla sig till och genomföra kursen Ägarskifte – mellan två generationer. Kursen annonseras genom LRF Skåne och Studieförbundet Vuxenskolan. Vi rekommenderar att hela familjen deltar i kursen. Detta är fullt möjligt tack vare vårt digitala upplägg.

Efter genomgången grundkurs har man tillräcklig kunskap om konceptet för att kunna ta beslut om hur man vill gå vidare.

Kontaktuppgifter

Bakom konceptet Företagaren Plan B står idag Calumi AB med ägare Jan Larsson, ekonom och lärare vid SLU i Alnarp, och Knut Wålstedt Lantbrukskonsult. Kontakta gärna Knut Wålstedt om du är intresserad och vill veta mer om Plan B.

www.knut-walstedt-lantbrukskonsult.se

Tel: 070-225 91 54

E-adress: k.waalstedt@gmail.com

För mer om Plan B, se:

www.fplanb.se/pub/default.aspx?p=100

För mer om kurserna, se:

www.fplanb.se/pub/kursinfo.aspx